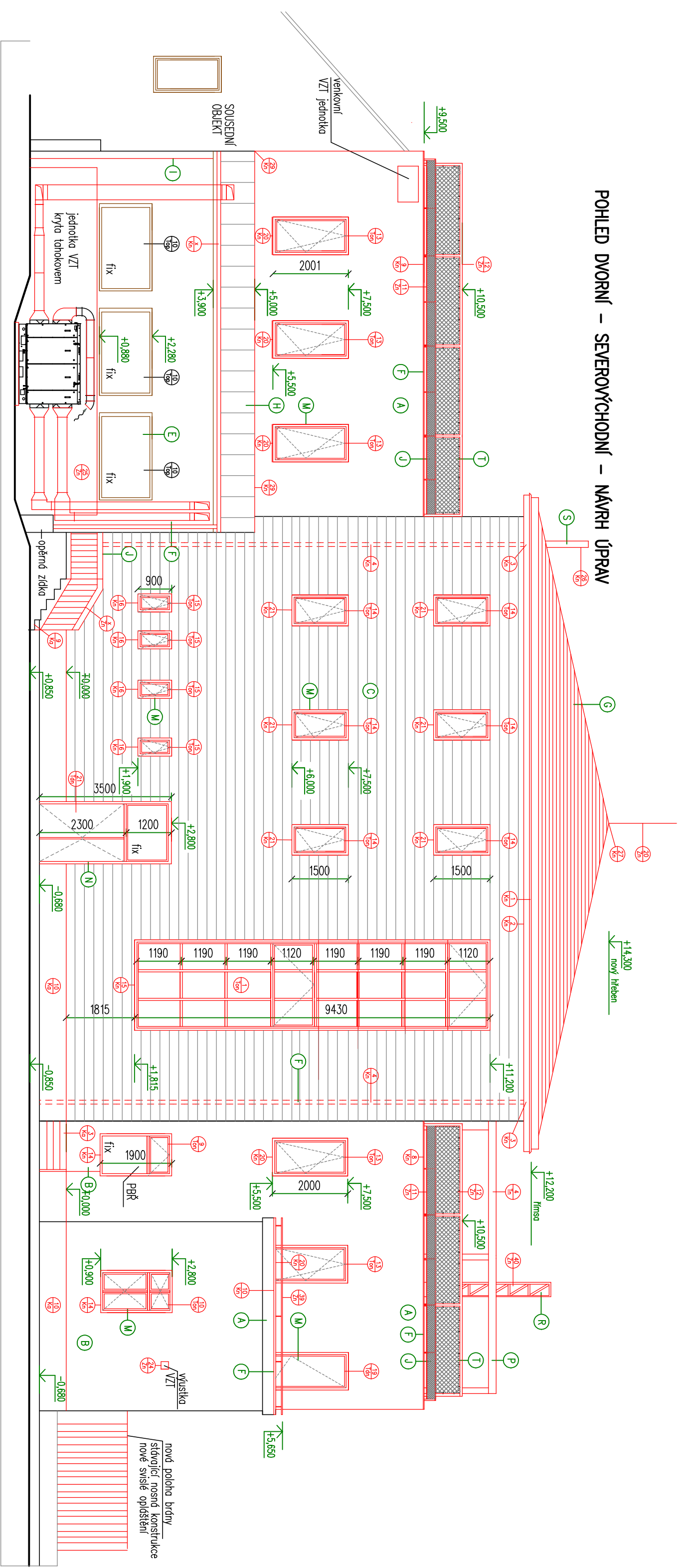


POHLED DVORNÍ – SEVEROVÝCHODNÍ – NÁVRH ÚPRAV



LEGENDA MATERIÁLŮ

- A Silikátová omítka, velikost zrn 1,5 mm, odstín písková světlá RAL 1013, kontaktní zateplení MW tl. 140 mm
- B Silikátová omítka, velikost zrn 1,5 mm, odstín písková střední RAL 1001, kontaktní zateplení MW tl. 140 mm
- C Silikátová omítka, velikost zrn 1,5 mm, odstín písková světlá RAL 1001, kontaktní zateplení MW tl. 140 mm po 250 mm vodorovná spára hl. 5 mm a výšky 20 mm
- D Sokl – žulové desky tl– 30 mm – kamenicky zavěšené na fasádě
- E Stávající výplně dveří a oken, plastové, izolační dvojsklo, odstín bílá RAL 9016
- F Klenbové výrobky, lakovaný hliník tl. 0,6 mm, odstín RAL 7044
- G Střešní krytina plechová nová – Lindex Fežn – lakovaný plech tl. 0,6 mm
- H Střešní krytina plechová – Tižn – stávající
- I Hromosvod
- J Zdobadí z tenkostěnných profilů, broušená nerez, povrch matný – výplň – tahokov
- K Soklová stěrka – stávající
- L Sjednocující fasádní nátěr na stávající silikátovou omítkou – odstín písková střední RAL 1001
- M Výplně oken dřevohliníkové, izolační trojsklo, rám dřevohliník – práškový lak, odstín červená karmínová RAL 3002
- N Výplně dveří, dřevěné, izolační trojsklo
- O Venkovní žaluzie – stínící prvek
- P Pergola
- R Kominové zdivo
- S Kooxidní odkouření 150 mm – plast
- T Ochranné polyuretanové síťe – viz detail D2a + D2b

LEGENDA OZNAČENÍ

- STÁVAJÍCÍ KONSTRUKCE
- STÁVAJÍCÍ VÝPLNĚ OKENNÍCH OTVORŮ
- NOVÉ KONSTRUKCE
- NOVÝ FASÁDNÍ PLOŠT
- NOVÉ STÍNÍCÍ PRVKY – ŽALUZIE
- NOVÁ STŘEŠNÍ KRYTINA VLÁKNOCEMENTOVÁ

±0,000 = stávající podlaží 1.NP

ATELIER TISNOVKA		NÁSTAVBA A STAVEBNÍ ÚPRAVY		ATELIER TISNOVKA	
ZÁKLADNÍ ŠKOLY V POPŮVKÁCH, ŠKOLNÍ 63/9		D.1.1. ARCHITEKTONICKO STAVEBNÍ ČÁST		AUTOROVANÝ ARCHITEKT: ING. ARCH. MILOŠ KLEMENT	
D.1.1. ARCHITEKTONICKO STAVEBNÍ ČÁST		D.1.1. ARCHITEKTONICKO STAVEBNÍ ČÁST		AUTOR NÁVRHU: ING. ARCH. RUDENA KLEMENTOVÁ	
D.1.1. ARCHITEKTONICKO STAVEBNÍ ČÁST		D.1.1. ARCHITEKTONICKO STAVEBNÍ ČÁST		VYPRACOVÁVÁ: ING. ARCH. RUDENA KLEMENTOVÁ, ING. JANA HOUZAROVÁ	
D.1.1. ARCHITEKTONICKO STAVEBNÍ ČÁST		D.1.1. ARCHITEKTONICKO STAVEBNÍ ČÁST		INVESTOR: OBEC POPŮVKY, NÁVES 32/25, 664 41 POPŮVKY	
D.1.1. ARCHITEKTONICKO STAVEBNÍ ČÁST		D.1.1. ARCHITEKTONICKO STAVEBNÍ ČÁST		DATUM: LEDEN 2024	
D.1.1. ARCHITEKTONICKO STAVEBNÍ ČÁST		D.1.1. ARCHITEKTONICKO STAVEBNÍ ČÁST		STUPEŇ: DOKUMENTACE PRO PROVEDENÍ STAVBY	
D.1.1. ARCHITEKTONICKO STAVEBNÍ ČÁST		D.1.1. ARCHITEKTONICKO STAVEBNÍ ČÁST		FORMÁT: 2 x A4	
D.1.1. ARCHITEKTONICKO STAVEBNÍ ČÁST		D.1.1. ARCHITEKTONICKO STAVEBNÍ ČÁST		ZKČ.: 10/2023	
D.1.1. ARCHITEKTONICKO STAVEBNÍ ČÁST		D.1.1. ARCHITEKTONICKO STAVEBNÍ ČÁST		MĚŘÍTKO: 1 : 100	
D.1.1. ARCHITEKTONICKO STAVEBNÍ ČÁST		D.1.1. ARCHITEKTONICKO STAVEBNÍ ČÁST		ČÍSLO VÝKRESU: D.1.1.24	